

SHANTUI

SE800LCW

Гусеничный экскаватор



Двигатель: Weichai WP17T
Полная мощность: 566 кВт при 1900 об/мин
Рабочая масса: 76 500 кг

ПОЛНОСТЬЮ ИСПОЛЬЗОВАТЬ ВОЗМОЖНОСТИ ОБОРУДОВАНИЯ
Гидросистема с частотным регулированием подачи насоса

ТЕХНИЧЕСКИЕ ХАРАКТЕРИСТИКИ ЭКСКАВАТОРА SE800LCW

ДВИГАТЕЛЬ

Модель	Weichai WP17T
Тип	С общим топливопроводом высокого давления, водяным охлаждением и турбонаддувом
Число цилиндров - диаметр цилиндра x ход поршня	6 - 142 x 175 мм
Экологический стандарт	CHINA III
Рабочий объем	16,6 л
Мощность	566 кВт при 1900 об/мин

ГИДРАВЛИЧЕСКАЯ СИСТЕМА

Тип	Сдвоенный поршневой насос и шестеренный насос
Макс. подача	2 x 495 л/мин

УСИЛИЕ КОПАНИЯ (ISO 6015)

Усилие копания ковшом	420 кН
Усилие копания рукоятью	350 кН

КОВШ

Тип	Ковш типа "обратная лопата"
Вместимость ковша	5 м ³
Ширина ковша	2000 мм

ХОДОВАЯ ЧАСТЬ

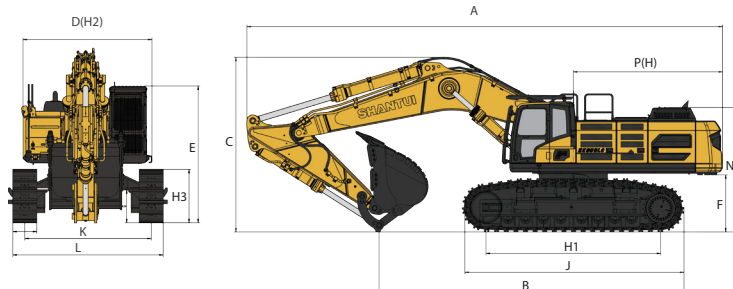
Тип	Аксиально-поршневой гидромотор с регулируемой производительностью
Число опорных катков	8 X 2
Число поддерживающих катков	3 X 2
Число башмаков	49 X 2
Ходовая скорость	3,2/4,7 км/ч
Тяговое усилие	486 Н-м
Подъёмопреодолеваемость	70% (35°)

КОНТУР ПОВОРОТА ПЛАТФОРМЫ

Тип гидромотора поворота платформы	Плунжерный гидромотор с поворотной шайбой
Скорость поворота платформы	7,2 об/мин
Тип тормозов	Механический тормоз с разблокировкой подачей давления

ЗАПРАВОЧНЫЕ ОБЪЕМЫ

Топливный бак	940 л
Система охлаждения	76 л
Система смазки двигателя	58 л
Гидробак	370 л
Объем системы	660 л



РАБОЧАЯ МАССА И ДАВЛЕНИЕ НА ГРУНТ

Давление на грунт	110 кПа
Рабочая масса	76500 кг

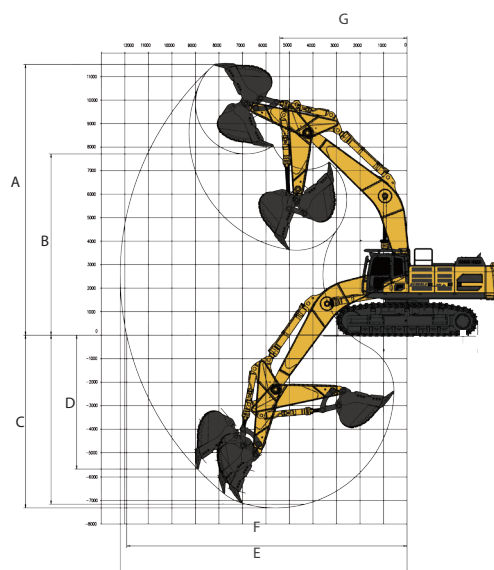
ГАБАРИТНЫЕ РАЗМЕРЫ

A	Габаритная длина	12600
B	Длина контакта с грунтом (при транспортировке)	8920
C	Габаритная высота (до вершины стрелы)	4700
D	Габаритная ширина	4310/3680
E	Габаритная высота (до вершины кабины)	3705
F	Дорожный просвет (от противовеса до земли)	1550
G	Дорожный просвет	895
H	Радиус поворота платформы	4145
I	База гусеничного хода	4750
J	Длина гусеничной тележки	5960
K	Колея	3440/2810
L	Ширина по гусеницам	650
M	Ширина башмака	4090
O	Высота капота	3565
P	Ширина поворотной платформы	3505
Q	Расстояние от оси поворота платформы до ее задней части	4055

РАБОЧИЙ ДИАПАЗОН, мм

(Стрела длиной 7000 мм, рукоять длиной 2570 мм)

A	Макс. высота копания	11820
B	Макс. высота выгрузки грунта	7610
C	Макс. глубина копания	7150
D	Макс. глубина копания по вертикали	5500
E	Макс. глубина копания котлована с плоским дном длиной 2500 мм	6890
F	Макс. вылет ковша при копании	11700
G	Макс. радиус копания на уровне земли	11410
H	Мин. радиус поворота рабочего оборудования	4830



* ТЕХНИЧЕСКИЕ ХАРАКТЕРИСТИКИ МОГУТ МЕНЯТЬСЯ БЕЗ УВЕДОМЛЕНИЯ. НА ИЛЛЮСТРАЦИЯХ МОЖЕТ БЫТЬ ПОКАЗАНО ДОПОЛНИТЕЛЬНОЕ ОБОРУДОВАНИЕ. ФАКТИЧЕСКИЙ ЦВЕТ И ВНЕШНИЙ ВИД ИЗДЕЛИЯ МОГУТ ОТЛИЧАТЬСЯ ОТ ПОКАЗАННОГО НА ИЗОБРАЖЕНИЯХ.



Сообщество Shantui

SHANTUI CONSTRUCTION MACHINERY CO., LTD.

АДРЕС: No. 58, G327 Highway Jining City, Shandong, CHINA

ТЕЛ.: +86-537-2909369

ФАКС: +86-537-2311219

ЭЛ. ПОЧТА: trade@shantui.com

ИНТЕРНЕТ: www.shantui.com

SHANTUI
VALUE THAT WORKS