



**СТРОЙИМПОРТТЕХНИКА**

125315, Россия, г. Москва,  
2-ой Амбулаторный пр-д, д. 10

[www.shantui-sit.ru](http://www.shantui-sit.ru)

+7 (495) 662-64-61

ДЕКАБРЬ '2022

# TONLY

 ОФИЦИАЛЬНЫЙ ДИСТРИБЬЮТОР В РОССИИ  СТРОЙИМПОРТТЕХНИКА



# ГОРНАЯ ТЕХНИКА



# ИСТОРИЯ КОМПАНИИ

Компания Shaanxi Tonly Heavy Industries Co., Ltd. (Tonly) обладает одной из крупнейших по мощности базой по производству спецтехники в Китае. С самого основания в 2005 году и по настоящее время предприятие занимает ведущие позиции в производстве карьерных самосвалов. Высокотехнический внедорожный самосвал Tonly – это первый самосвал с гибкой рамой, разработанный в Китае.

Ассортимент компании Tonly – широкий, уникальный и востребован во многих странах. Ее техника используется на рудниках, в угольных шахтах, при строительстве ГЭС, а также при реализации многих других не только китайских, но и международных проектов. Компания занимает ведущее место на рынке спецтехники, стараясь заранее предугадать и подготовить решения под новые требования заказчиков. В 2020 году Tonly получила премию Министерства промышленности и информационных технологий КНР, а одной из последних ее разработок стал полностью электрический самосвал серии TLE, в создании которого использовались ведущие в отрасли методы проектирования электрических машин и аккумуляторных батарей.

На внутреннем рынке компания Tonly на протяжении вот уже 17 лет является лидером по объему продаж внедорожных самосвалов – за 2021 год их было продано более 40 тысяч единиц, что составляет 35% от всего рынка внедорожных самосвалов КНР. Tonly входит в топ-20 производителей в отрасли строительной техники Китая и выпускает более 100 тысяч единиц внедорожных самосвалов в год. Но техника Tonly популярна не только на родине, а также с успехом экспортируется более чем в 30 стран мира, включая Россию, Монголию, Казахстан, Киргизию, Таджикистан, Малайзию, Тайланд, Мьянму, Лаос, Индонезию, ЮАР, Конго и др.

На территории России эксклюзивным дистрибьютором Shaanxi Tonly Heavy Industries Co., Ltd. является компания «СтройИмпортТехника» (СИТ). Только за вторую половину 2022 года СИТ поставила в РФ более 50-ти самосвалов Tonly, которые успешно справляются с самыми сложными задачами в суровых климатических



условиях Дальнего Востока страны:

- в Углегорске (Сахалин) перевозкой угля занимаются самосвалы-углевозы Tonly грузоподъемностью 60 тонн с объемом кузова 54 м<sup>3</sup>;
- на побережье Охотского моря (Хабаровский край) 24 единицы самосвалов-вездеходов TL849 (6x6) работают на строительстве железной дороги Эльга-Чумикан.

«СтройИмпортТехника» обладает широкой филиальной и сервисной сетью на территории России и огромным складом запасных частей; в штате компании заняты более 500 опытных механиков и квалифицированных сервисных инженеров. Благодаря чему в любом из 82-х своих филиалов, от Мурманска до Камчатки, компания СИТ готова оказать профессиональную поддержку по обслуживанию самосвалов и обеспечению их запасными частями 24 часа в сутки 7 дней в неделю.

Прямо сейчас свяжитесь с менеджерами компании СИТ, чтобы узнать детальную информацию обо всем ассортименте техники Tonly на складах компании, а также о гарантиях предоставления услуг по ее сервисному обслуживанию.





# ОСОБЕННОСТИ КОНСТРУКЦИИ ВНЕДОРОЖНЫХ САМОСВАЛОВ TONLY

## ДВИГАТЕЛЬ

Двигатели Weichai, Yuchai, DCEC, Cummins характеризуются стабильностью рабочих характеристик, высоким качеством, низким расходом топлива и щадящим воздействием на окружающую среду.

## МОСТЫ

Совместная разработка Tonly и Hande для карьерных работ. Усиленный неразборный картер, двухступенчатый редуктор. Большой передаваемый крутящий момент, высокий уровень КПД и надежности.

## КОРОБКА ПЕРЕДАЧ

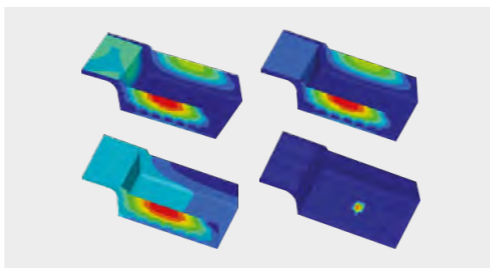
Автоматические коробки передач Fast, Xi`An с высоким уровнем надежности и КПД отличаются превосходными динамическими характеристиками и удобством в эксплуатации.

## РАМА

Рама из высокопрочной стали, конструкция которой запатентована в Китае, отличается высокой устойчивостью к ударным нагрузкам и износу в течение всего срока службы.

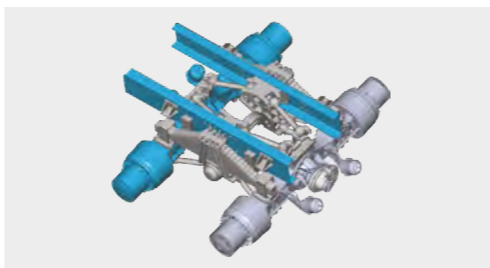
## ПОДЪЕМНОЕ УСТРОЙСТВО

Гидравлические подъемные устройства Нува рассчитаны на обеспечение максимальных уровней безопасности, надежности и производительности при любых условиях работы.



## КУЗОВ

Из износостойкой листовой стали; спроектирован при помощи метода конечных элементов.



## ПОДВЕСКА

Задняя подвеска с листовыми рессорами и балансирами оборудована V-образными направляющими, которые обеспечивают подвижность осей относительно друг друга, что значительно облегчает работу в условиях бездорожья.



## ШИНЫ

Специальные карьерные радиальные шины с агрессивным самоочищающимся рисунком протектора для превосходного сцепления, проходимости и длительного срока службы.



## ВПУСКНАЯ СИСТЕМА

Высокая эффективность очистки воздуха обеспечивается использованием трехступенчатого воздушного фильтра большой площади.



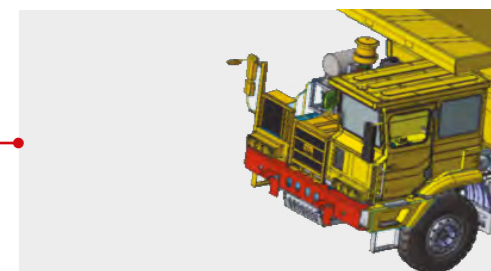
## СИСТЕМА РУЛЕВОГО УПРАВЛЕНИЯ

Полностью гидравлическая система рулевого управления разработки Tonly (защищенная патентами) с пониженной температурой масла отличается уменьшенным усилием на рулевом колесе и повышенным ресурсом, обеспечивая безопасность работы самосвала.



## СЕРТИФИЦИРОВАННОЕ ЗАЩИТНОЕ ОГРАЖДЕНИЕ ROPS/FOPS

Из большегрузных самосвалов аналогичного типа только автомобили Tonly прошли сложные испытания для сертификации защитного ограждения.



## РАМА ВЫСОКОЙ ЖЕСТКОСТИ

Передняя защитная поперечная балка с бампером и продольные швеллеры обеспечивают надежную защиту водителя и автомобиля.



## ГИДРАВЛИЧЕСКИЙ ЗАМЕДЛИТЕЛЬ

Коробка передач с замедлителем позволяет снизить скорость движения на длинном склоне без ущерба для мощности и ресурса двигателя, уменьшить износ тормозов и увеличить ресурс шин, что крайне важно для безопасности эксплуатации.



# TL849

## ПОЛНОПРИВОДНЫЕ ВНЕДОРОЖНЫЕ САМОСВАЛЫ



Это полноприводный трехосный карьерный самосвал с колесной формулой 6x6, разработанный для вскрышных работ. Данная модель подходит для передвижения по слабому грунту, а также для работы на бездорожье. По сравнению с конкурентами, при той же грузоподъемности (34 тонны), TL849 имеет меньший расход топлива и требует меньше вложений на техническое обслуживание.

В России данная модель успела зарекомендовать себя на Дальнем Востоке.

ОБЩИЕ ХАРАКТЕРИСТИКИ	Модель	TL849	КОЛЕСА	Размер шин	передние – 18R25 задние – 23.5R25		
	Марка	Tonly		Размер дисков	передние – 13.00-25 задние – 19.5-25		
	Колесная формула	6 x 6		КУЗОВ	Тип кузова	U-образный	
	Полная масса (т)	57	Материал / толщина дна (мм)		T700 / 16		
	Номинальная грузоподъемность (т)	35	Материал / толщина заднего борта (мм)		T700 / 10		
	Собственная масса в снаряженном состоянии (т)	22	Материал / толщина переднего борта (мм)		T700 / 10		
	Размеры (мм)	9200 x 3420 x 3900	Материал / толщина бокового борта (мм)		T700 / 10		
	Колесная база (мм)	3710 + 1800	Объем кузова (м³)	20-23	ГИДРАВЛИЧЕСКАЯ СИСТЕМА	Тип кузова	для вскрышных работ
	Колея (мм)	2588 / 2588	Модель	FC157			
	Дорожный просвет (мм)	512	Изготовитель / страна	HYVA / Китай			
	Мин. радиус поворота (м)	11	Макс. высота поднятого кузова (мм)	7500	Рулевое управление	полностью гидравлическая система рулевого управления	
	Макс. угол подъема кузова (°)	52	Макс. угол подъема кузова (°)	52	Время подъема (с)	23	
	Высота подъема (мм)	4000	Высота подъема (мм)	4000	Время опускания (с)	23	
Тормозной путь (м)	15	Тормозной путь (м)	15	Дополнительная система торможения	двухконтурная тормозная система с горным тормозом		
Макс. преодолеваемый уклон (%)	31	Макс. преодолеваемый уклон (%)	31	РАСПРЕДЕЛЕНИЕ НАГРУЗКИ	Без полезной нагрузки:		
Макс. скорость (км/ч)	50	Макс. скорость (км/ч)	50		Нагрузка на передний мост (кг)	10 000	
ДВИГАТЕЛЬ	Модель	WP12G430E310	Изготовитель / страна		Weichai / Китай	Нагрузка на задний мост (кг)	12 000
	Мощность (л.с. / кВт)	430 / 316	КОРОбКА ПЕРЕДАЧ		Модель	7DS180	Полная масса, при 50% топлива (кг)
КОРОбКА ПЕРЕДАЧ	Модель	7DS180			Изготовитель / страна	Fast / Китай	С нагрузкой:
	МОСТЫ	Изготовитель / страна	Hande / Китай	Крутящий момент (Н·м)	1800	Нагрузка на передний мост (кг)	15 000
Нагрузка (т)		18 + 20 + 20	Изготовитель / страна	Hande / Китай	Нагрузка на задний мост (кг)	42 000	
					Полная масса (кг)	57 000	



# TL859

## ПОЛНОПРИВОДНЫЕ ВНЕДОРОЖНЫЕ САМОСВАЛЫ



Этот самосвал с колесной формулой 6x6 представляет собой идеальное решение для передвижения по слабому грунту, а также для работы на бездорожье. Двигатель с электронной системой управления и автоматическая коробка передач обеспечивают большой комфорт водителя в тяжелых дорожных условиях. TL859 – это отличное соотношение цена-качество, высокая эффективность работы и быстрая окупаемость вложений.

ОБЩИЕ ХАРАКТЕРИСТИКИ	Модель	TL859	КОЛЕСА	Размер шин	передние – 23.5R25 задние – 750/65R25	
	Марка	Tonly		Размер дисков	передние – 19.5-25 задние – 24.0-25	
	Колесная формула	6 x 6		КУЗОВ	Тип кузова	U-образный
	Полная масса (т)	66			Материал / толщина дна (мм)	T700 / 16
	Номинальная грузоподъемность (т)	40			Материал / толщина заднего борта (мм)	T700 / 10
	Собственная масса в снаряженном состоянии (т)	26			Материал / толщина переднего борта (мм)	T700 / 10
	Размеры (мм)	9240 x 3720 x 3930			Материал / толщина бокового борта (мм)	T700 / 10
	Колесная база (мм)	3710 +1800			Объем кузова (м³)	22-25
	Колея (мм)	2866 / 2840		Тип кузова	для вскрышных работ	
	Дорожный просвет (мм)	525		ГИДРАВЛИЧЕСКАЯ СИСТЕМА	Модель	FC157
	Мин. радиус поворота (м)	11			Изготовитель / страна	HYVA / Китай
	Макс. высота поднятого кузова (мм)	7625			Рулевое управление	полностью гидравлическая система рулевого управления
	Макс. угол подъема кузова (°)	52			Время подъема (с)	23
Высота подъема (мм)	4100	Время опускания (с)	23			
Тормозной путь (м)	15	Дополнительная система торможения	двухконтурная тормозная система с горным тормозом			
Макс. преодолеваемый уклон (%)	41	РАСПРЕДЕЛЕНИЕ НАГРУЗКИ	Без полезной нагрузки:			
Макс. скорость (км/ч)	50		Нагрузка на передний мост (кг)	10 000		
ДВИГАТЕЛЬ	Модель		WP12G460E310	Нагрузка на задний мост (кг)	16 000	
	Изготовитель / страна		Weichai / Китай	Полная масса, при 50% топлива (кг)	26 000	
	Мощность (л.с. / кВт)		460 / 338	С нагрузкой:		
КОРобКА ПЕРЕДАЧ	Модель		FC6A210DPRT	Нагрузка на передний мост (кг)	16 000	
	Изготовитель / страна	Xi'an FC / China	Нагрузка на задний мост (кг)	50 000		
	Крутящий момент (Н·м)	2100	Полная масса (кг)	66 000		
МОСТЫ	Изготовитель / страна	Hande / Китай				
	Нагрузка (т)	18 + 23 + 23				



# TLD серия

## ВНЕДОРОЖНЫЕ САМОСВАЛЫ



Серия TLD – это серия карьерных самосвалов с автоматической КПП. Применение информационных и автоматизированных технологий делает управление этим самосвалом в горной промышленности гораздо эффективнее. У серии TLD увеличен срок службы, снижены расходы на топливо за счет применения новых технологий и использования легких, но прочных материалов в конструкции самосвалов. В России модель TLD90 успела зарекомендовать себя на угольных карьерах в Сибири; а модель TLD65 активно используется на проектах добычи золота.

ОБЩИЕ ХАРАКТЕРИСТИКИ	Модель	TLD65	TLD90	TLD93B	КОЛЕСА	Размер шин	14.00-25	14.00-25	16.00-25
	Марка	Tonly	Tonly	Tonly		Размер дисков	10.0/2.0-25	10.0/2.0-25	11.25/2.0-25
	Колесная формула	6 x 4	6 x 4	6 x 4		КУЗОВ	Материал / толщина дна (мм)	T700 / 16	NM400 / 16
	Полная масса (т)	70	90	105	Материал / толщина заднего борта (мм)		T700 / 12	NM400 / 12	NM400 / 12
	Номинальная грузоподъемность (т)	45	60	70	Материал / толщина переднего борта (мм)		T700 / 10	T700 / 10	T700 / 10
	Собственная масса в снаряженном состоянии (т)	25	30	35	Материал / толщина бокового борта (мм)		T700 / 10	T700 / 10	T700 / 10
	Размеры (мм)	8895 x 3220 x 3800	9156 x 3670 x 3975	9900 x 3670 x 4250	ГИДРАВЛИЧЕСКАЯ СИСТЕМА	Объем кузова (м³)	24-26 (для вскрышных пород)	36 (для вскрышных пород) / 54 (для угля)	38-42 (для вскрышных пород) / 65 (для угля)
	Колесная база (мм)	3600 + 1500	4075 + 1550	4075 + 1750		Модель	FC179	FC191	FC191
	Колеса (мм)	2442 / 2252	2680 / 2500	2838 / 2626	Изготовитель / страна	HYVA / Китай			
	Дорожный просвет (мм)	305	305	400	Рулевое управление	сдвоенная система рулевого управления	полностью гидравлическая система, гидроусилитель руля		
Мин. радиус поворота (м)	10,5	11	11	Время подъема (с)	23	25	27		
Макс. высота поднятого кузова (мм)	7650	7830	8320	Время опускания (с)	23	25	27		
Макс. угол подъема кузова (°)	50	50	50	Дополнительная система торможения	гидравлический ретардер, тормозы с барабаном				
Высота подъема (мм)	3800	3975	4234	РАСПРЕДЕЛЕНИЕ НАГРУЗКИ	Без полезной нагрузки:				
Тормозной путь (м)	12	14	17		Нагрузка на передний мост (кг)	10 000	10 000	15 000	
Макс. преодолеваемый уклон (%)	≤ 36	≤ 32	≤ 30		Нагрузка на задний мост (кг)	15 000	20 000	20 000	
Макс. скорость (км/ч)	40	40	40		Полная масса, при 50% топлива (кг)	25 000	30 000	35 000	
ДВИГАТЕЛЬ	Модель	WP12G430E310	WP13G430E310		Z14	С нагрузкой:			
	Изготовитель / страна	Weichai / Китай			Cummins / США	Нагрузка на передний мост (кг)	15 000	20 000	25 000
КОРОБКА ПЕРЕДАЧ	Мощность (л.с. / кВт)	430 / 316	530 / 390		560	Нагрузка на задний мост (кг)	50 000	70 000	80 000
	Модель	FC6A210DPRT	FC6A250DPRT	FC6A-250DPRT	Полная масса (кг)	65 000	90 000	105 000	
МОСТЫ	Изготовитель / страна	Xi'an FC / China		Xi'an FC / China					
	Изготовитель / страна	Hande / Китай							
	Нагрузка (т)	13 + 25 + 25	20 + 35 + 35	25 + 40 + 40					



# TL855

## ВНЕДОРОЖНЫЕ САМОСВАЛЫ



TL855 – это качество, проверенное многолетним опытом. Эта модель отличается стабильными рабочими характеристиками, качеством и высокой эффективностью при применении на комплексных видах работ. В КНР TL855 получила награду Market Performance Gold Award (“Золотой кубок за выдающиеся результаты на рынке продаж”) за самый высокий объем продаж на рынке самосвалов данного класса.

ОБЩИЕ ХАРАКТЕРИСТИКИ	Модель	TL855D	КОЛЕСА	Размер шин	14.00-25	
	Марка	Tonly		Размер дисков	10.0/2.0-25	
	Колесная формула	6 x 4		КУЗОВ	Материал / толщина дна (мм)	T700 / 16
	Полная масса (т)	65			Материал / толщина заднего борта (мм)	T700 / 10
	Номинальная грузоподъемность (т)	40			Материал / толщина переднего борта (мм)	T700 / 10
	Собственная масса в снаряженном состоянии (т)	25			Материал / толщина бокового борта (мм)	T700 / 10
	Размеры (мм)	8895 x 3220 x 3800			Объем кузова (м³)	24-26
	Колесная база (мм)	3600 + 1500		Тип кузова	для вскрышных работ	
	Колея (мм)	2442 / 2252		ГИДРАВЛИЧЕСКАЯ СИСТЕМА	Модель	FC179
	Дорожный просвет (мм)	350			Изготовитель / страна	HYVA / Китай
	Мин. радиус поворота (м)	10,5			Рулевое управление	сдвоенная система рулевого управления
	Макс. высота поднятого кузова (мм)	7650			Время подъема (с)	23
	Макс. угол подъема кузова (°)	50			Время опускания (с)	23
Высота подъема (мм)	3800	Дополнительная система торможения	двухконтурная тормозная система с горным тормозом			
Тормозной путь (м)	12	РАСПРЕДЕЛЕНИЕ НАГРУЗКИ	Без полезной нагрузки:			
Макс. преодолеваемый уклон (%)	≤ 36		Нагрузка на передний мост (кг)	10 000		
Макс. скорость (км/ч)	40		Нагрузка на задний мост (кг)	15 000		
ДВИГАТЕЛЬ	Модель		WP12G430E310	Полная масса, при 50% топлива (кг)	25 000	
	Изготовитель / страна		Weichai / Китай	С нагрузкой:		
КОРобКА ПЕРЕДАЧ	Мощность (л.с. / кВт)		430 / 316	Нагрузка на передний мост (кг)	15 000	
	Модель	7DS180	Нагрузка на задний мост (кг)	50 000		
	Изготовитель / страна	Fast / Китай	Полная масса (кг)	65 000		
МОСТЫ	Крутящий момент (Н·м)	1800				
	Изготовитель / страна	Hande / Китай				
	Нагрузка (т)	13 + 25 + 25				



# TL875

## ВНЕДОРОЖНЫЕ САМОСВАЛЫ



TL875 – идеальное решение для карьеров большого и среднего размера. Эта модель отличается стабильными рабочими характеристиками, качеством и высокой эффективностью при применении на комплексных видах работ. Это самая популярная серия карьерных самосвалов с колесной формулой 6x4, разработанных и изготовленных компанией Tonly, и в Китае она занимает первое место по показателю доли рынка среди самосвалов этого класса. Серия также TL875 имеет награду Market Performance Gold Award. В России TL875 уже более 4-х лет успешно используется на крупных угольных разрезах страны.

ОБЩИЕ ХАРАКТЕРИСТИКИ	Модель	TL875
	Марка	Tonly
	Колесная формула	6 x 4
	Полная масса (т)	90
	Номинальная грузоподъемность (т)	60
	Собственная масса в снаряженном состоянии (т)	30
	Размеры (мм)	9150 x 3670 x 3975
	Колесная база (мм)	3775 + 1550
	Колея (мм)	2680 / 2500
	Дорожный просвет (мм)	385
	Мин. радиус поворота (м)	11
	Макс. высота поднятого кузова (мм)	7830
	Макс. угол подъема кузова (°)	50
	Высота подъема (мм)	3975
	Тормозной путь (м)	14
Макс. преодолеваемый уклон (%)	≤ 32	
ДВИГАТЕЛЬ	Модель	WP12G430E310
	Изготовитель / страна	Weichai / Китай
	Мощность (л.с. / кВт)	430 / 316
КОРОбКА ПЕРЕДАЧ	Модель	7DS180
	Изготовитель / страна	Fast / Китай
	Крутящий момент (Н·м)	1800
МОСТЫ	Изготовитель / страна	Hande / Китай
	Нагрузка (т)	20 + 35 + 35

КОЛЕСА	Размер шин	14.00-25
	Размер дисков	10.0/2.0-25
КУЗОВ	Материал / толщина дна (мм)	NM400 / 16
	Материал / толщина заднего борта (мм)	NM400 / 12
	Материал / толщина переднего борта (мм)	T700 / 10
	Материал / толщина бокового борта (мм)	T700 / 10
	Объем кузова (м³)	30-36 (для вскрышных пород) / 54 (для угля)
	Тип кузова	для вскрышных работ / для угля
ГИДРАВЛИЧЕСКАЯ СИСТЕМА	Модель	FC179
	Изготовитель / страна	HYVA / Китай
	Рулевое управление	сдвоенная система рулевого управления
	Время подъема (с)	25
ГИДРАВЛИЧЕСКАЯ СИСТЕМА	Время опускания (с)	25
	Дополнительная система торможения	гидравлический ретардер, тормозы с барабаном
	РАСПРЕДЕЛЕНИЕ НАГРУЗКИ	Без полезной нагрузки:
Нагрузка на передний мост (кг)		10 000
Нагрузка на задний мост (кг)		20 000
Полная масса (кг)		30 000
С нагрузкой:		
Нагрузка на передний мост (кг)		20 000
Нагрузка на задний мост (кг)	70 000	
	Полная масса (кг)	90 000



# TL885

## ВНЕДОРОЖНЫЕ САМОСВАЛЫ



В основе конструкции самосвала TL885 лежит гибкая несущая рама, обладающая высокой прочностью и эффективно гасящая ударные нагрузки. Это существенно повышает надежность и срок службы шасси. Мосты новой конструкции обеспечивают повышенную грузоподъемность и, соответственно, эффективность перевозок. Полностью гидравлическая система рулевого управления со встроенной аварийной системой предоставляет новый уровень безопасности и комфорта для водителя.

ОБЩИЕ ХАРАКТЕРИСТИКИ	Модель	TL885	КОЛЕСА	Размер шин	16.00-25	
	Марка	Tonly		Размер дисков	11.25/2.0-25	
	Колесная формула	6 x 4		КУЗОВ	Материал / толщина дна (мм)	NM400 / 16
	Полная масса (т)	105			Материал / толщина заднего борта (мм)	NM400 / 12
	Номинальная грузоподъемность (т)	70			Материал / толщина переднего борта (мм)	T700 / 10
	Собственная масса в снаряженном состоянии (т)	35			Материал / толщина бокового борта (мм)	T700 / 10
	Размеры (мм)	9350 x 3750 x 4234			Объем кузова (м³)	36-40 (для вскрышных пород) / 60 (для угля)
	Колесная база (мм)	3775 + 1750		Тип кузова	для вскрышных работ / для угля	
	Колея (мм)	2838 / 2626		ГИДРАВЛИЧЕСКАЯ СИСТЕМА	Модель	FC191
	Дорожный просвет (мм)	400			Изготовитель / страна	HYVA / Китай
	Мин. радиус поворота (м)	11			Рулевое управление	полностью гидравлическая система рулевого управления
	Макс. высота поднятого кузова (мм)	8320			Время подъема (с)	27
	Макс. угол подъема кузова (°)	50			Время опускания (с)	27
Высота подъема (мм)	4234	Дополнительная система торможения	гидравлический ретардер, тормозы с барабаном			
Тормозной путь (м)	17	РАСПРЕДЕЛЕНИЕ НАГРУЗКИ	Без полезной нагрузки:			
Макс. преодолеваемый уклон (%)	≤ 32		Нагрузка на передний мост (кг)	15 000		
Макс. скорость (км/ч)	40		Нагрузка на задний мост (кг)	20 000		
ДВИГАТЕЛЬ	Модель		WP13G530E310	Полная масса, при 50% топлива (кг)	35 000	
	Изготовитель / страна		Weichai / Китай	С нагрузкой:		
КОРОбКА ПЕРЕДАЧ	Мощность (л.с. / кВт)		530 / 390	Нагрузка на передний мост (кг)	25 000	
	Модель	8DS240A	Нагрузка на задний мост (кг)	80 000		
	Изготовитель / страна	Fast / Китай	Полная масса (кг)	105 000		
МОСТЫ	Крутящий момент (Н·м)	2400				
	Изготовитель / страна	Hande / Китай				
	Нагрузка (т)	25 + 40 + 40				



# TL89 серия

## ВНЕДОРОЖНЫЕ САМОСВАЛЫ



TL89 – модель самосвала с высокой несущей способностью мостов, специальными шинами и кузовом объемом 50 м<sup>3</sup> и с низким расходом топлива относительно аналогов по грузоподъемности. Машина обладает устойчивыми рабочими характеристиками и коэффициентом эксплуатационной готовности выше 90%. В ее конструкции используются гидропневматические элементы для обеспечения хорошей управляемости как частично, так и полностью загруженной машины. Запатентованная Tonly конструкция заземления листовых рессор доказала на практике свою практичность и надежность и обеспечивает большие межсервисные интервалы и повышенную безопасность. В конкурсе инноваций в Китае TL89 получила награду Market Performance Gold Award за способность перевозить грузы в два раза больше своего веса.

ОБЩИЕ ХАРАКТЕРИСТИКИ	Модель	TL897	TL891	КОЛЕСА	Размер шин	480/95R29	480/95R29	
	Марка	Tonly	Tonly		Размер дисков	13.00/2.5-29	13.00/2.5-29	
	Колесная формула	6 x 4	6 x 4		КУЗОВ	Материал / толщина дна (мм)	NM400 / 16	NM400 / 16
	Полная масса (т)	135	135			Материал / толщина заднего борта (мм)	NM400 / 10	NM400 / 12
	Номинальная грузоподъемность (т)	90	90			Материал / толщина переднего борта (мм)	T700 / 12	T700 / 12
	Собственная масса в снаряженном состоянии (т)	45	45			Материал / толщина бокового борта (мм)	T700 / 10	T700 / 10
	Размеры (мм)	10 180 x 3950 x 4420	10 180 x 3950 x 4420			Объем кузова (м <sup>3</sup> )	50	50
	Колесная база (мм)	4175 + 1900	4175 + 1900		ГИДРАВЛИЧЕСКАЯ СИСТЕМА	Модель	FEA214	FEA214
	Колея (мм)	3100 / 2850	3100 / 2850			Изготовитель / страна	HYVA / Китай	HYVA / Китай
	Дорожный просвет (мм)	410	410			Рулевое управление	гидравлическая система рулевого управления	
	Мин. радиус поворота (м)	12	12			Время подъема (с)	24	24
	Макс. высота поднятого кузова (мм)	9380	9380			Время опускания (с)	24	24
	Макс. угол подъема кузова (°)	48	48			Дополнительная система торможения	гидравлический ретардер, тормозы с барабаном	
Высота подъема (мм)	4020	4020	РАСПРЕДЕЛЕНИЕ НАГРУЗКИ	Без полезной нагрузки:				
Тормозной путь (м)	18	18		Нагрузка на передний мост (кг)	15 000	15 000		
Макс. преодолеваемый уклон (%)	≤ 30	≤ 30		Нагрузка на задний мост (кг)	30 000	30 000		
Макс. скорость (км/ч)	45	45		Полная масса (кг)	45 000	45 000		
ДВИГАТЕЛЬ	Модель	QSM 15-770-30		QSM 15-770-30	С нагрузкой:			
	Изготовитель / страна	DCEC / Китай		DCEC / Китай	Нагрузка на передний мост (кг)	30 000	30 000	
КОРОБКА ПЕРЕДАЧ	Модель	(8DS280 + гидро-муфта)	8DS280	Нагрузка на задний мост (кг)	105 000	105 000		
	Изготовитель / страна	Fast / Китай	Fast / Китай	Полная масса (кг)	135 000	135 000		
МОСТЫ	Изготовитель / страна	Hande / Китай	Hande / Китай					
	Нагрузка (т)	30 + 50 + 50	30 + 50 + 50					



# TLD125

## КАРЬЕРНЫЕ САМОСВАЛЫ ЖЕСТКОЙ КОНСТРУКЦИИ



TLD125 – жесткорамный карьерный самосвал с колесной формулой 6x4. Эта модель отвечает всем основным потребностям и запросам разработчиков крупных карьеров и создана в ответ на требования карьеров с большими объемами добычи полезных ископаемых. Самосвал оснащен гидropневматической подвеской, которая позволяет сохранять надежное сцепление с дорогой в самых тяжелых условиях. Большая грузоподъемность и высокий коэффициент использования машинного времени делают эту модель лидером в своем классе.

ОБЩИЕ ХАРАКТЕРИСТИКИ	Модель	TLD125	МОСТЫ	Изготовитель / страна	Shandong PX / Китай				
	Марка	Tonly		КОЛЕСА	Нагрузка (т)	25 + 45 + 45			
	Колесная формула	6 x 4			Размер шин	18.00-R25			
	Полная масса (т)	126			Размер дисков	13.00/2.5-25			
	Номинальная грузоподъемность (т)	80			КУЗОВ	Материал / толщина дна (мм)	NM400 / 18		
	Собственная масса в снаряженном состоянии (т)	46				Материал / толщина переднего борта (мм)	T700 / 12		
	Размеры (мм)	11 100 x 4443 x 4475				Материал / толщина бокового борта (мм)	T700 / 12		
	Колесная база (мм)	4300 + 1900			Объем кузова (м³)	45-54 (для вскрышных пород)	ГИДРАВЛИЧЕСКАЯ СИСТЕМА	Модель	FE202
	Колея (мм)	2330 (по шкворням) / 3052			Изготовитель / страна	HYVA / Китай			
	Дорожный просвет (мм)	440			Рулевое управление	полностью гидравлическая система рулевого управления			
	Мин. радиус поворота (м)	12			Время подъема (с)	26			
	Макс. высота поднятого кузова (мм)	10400			Время опускания (с)	25			
	Макс. угол подъема кузова (°)	54			РАСПРЕДЕЛЕНИЕ НАГРУЗКИ	Без полезной нагрузки:			
	Высота подъема (мм)	5170				Нагрузка на передний мост (кг)		18 500	
Тормозной путь (м)	23	Нагрузка на задний мост (кг)	27 500						
ДВИГАТЕЛЬ	Макс. преодолеваемый уклон (%)	30	Полная масса, при 50% топлива (кг)	46 000					
	Макс. скорость (км/ч)	35	С нагрузкой:						
	Модель	YCK16775-T300	Нагрузка на передний мост (кг)	25 000					
КОРОБКА ПЕРЕДАЧ	Изготовитель / страна	Guangxi YC / Китай	Нагрузка на задний мост (кг)	101 000					
	Мощность (л.с. / кВт)	775 / 570	Полная масса (кг)	126 000					
	Модель	8DS260							
	Изготовитель / страна	Fast / Китай							
	Крутящий момент (Н·м)	2600							



# TLK серия

## ТОННЕЛЬНЫЕ САМОСВАЛЫ



Специальный самосвал для транспортировки горной породы по наклонным штольням при подземной добыче полезных ископаемых. Данная модификация обладает высокими уровнями мощности, эффективности работы и грузоподъемности. Предусмотрена возможность установки на самосвал вспомогательной интеллектуальной системы управления тормозами IBS, системы видеонаблюдения, сигнализации максимального уровня наклона, очистки отработанных газов и пр. для повышения уровня безопасности работы и снижения воздействия на окружающую среду.

ОБЩИЕ ХАРАКТЕРИСТИКИ	Модель	TLK321	TLK361	TLK451	КОРБКА ПЕРЕДАЧ	Модель	7DS100	7DS100	7DS180
	Марка	Tonly	Tonly	Tonly		Изготовитель / страна	Fast / Китай	Fast / Китай	Fast / Китай
	Собственная масса в снаряженном состоянии (т)	12,5	13,8	15,5		Система управления коробкой передач	прямое переключение		
	Номинальная грузоподъемность (т)	20	25	30	МОСТЫ	Изготовитель / страна	Hande / Китай	Hande / Китай	Hande / Китай
	Полная масса (т)	32,5	38,8	45,5		Нагрузка на мосты (т)	6,5 + 16 + 16	6,5 + 16 + 16	9,5 + 16 + 16
	Размеры (мм)	7600 x 2490 x 2590	7600 x 2610 x 2680	8500 x 2550 x 2760	КОЛЕСА	Размер шин	10.00R20	12.00R20	12.00R20
			Колея (мм)	3600		1990 / 1850	4100	Размер ободьев	7.5V-20
	Стандартная вместимость кузова (м³)	8,8	11,8	15	КУЗОВ	Материал / толщина дна (мм)	NM400 / 12	NM400 / 12	NM400 / 12
	Подъемник	с двумя цилиндрами для подъема до среднего положения				Материал / толщина заднего борта (мм)	NM400 / 8	NM400 / 8	NM400 / 8
	Макс. скорость (км/ч)	40	40	40		Материал / толщина переднего борта (мм)	NM400 / 8	NM400 / 8	NM400 / 8
Макс. преодолеваемый уклон (%)	30	30	30	Материал / толщина бокового борта (мм)		NM400 / 8	NM400 / 8	NM400 / 8	
Макс. радиус поворота (м)	9	10	11	Размеры кузова (мм)		4500 x 2400 x 850	4500 x 2400 x 1100	4500 x 2400 x 1350	
Дорожный просвет (мм)	250	280	280	Объем кузова (м³)		8,8	11,8	15	
ДВИГАТЕЛЬ	Модель	YC6L330-T300	YC6L330-T300	YCK09400-T300					
	Изготовитель / страна	Yuchai / Китай	Yuchai / Китай	Yuchai / Китай					
	Мощность (л.с. / кВт)	330 / 243	330 / 243	400 / 294					



# TLE серия

## ПОЛНОСТЬЮ ЭЛЕКТРИЧЕСКИЕ ВНЕДОРОЖНЫЕ САМОСВАЛЫ



Рекуперация энергии при движении вниз по склону позволяет снизить затраты на топливо на 70-95% по сравнению с самосвалами с двигателями внутреннего сгорания. Отработанная конструкция шасси вместе с современным электрооборудованием обеспечивает стабильность качества и надежность работы. В машинах используется литиево-фосфатные аккумуляторы CATL большой емкости с хорошим резервом для рекуперации, что позволяет машине долго работать без подзарядки.

ОБЩИЕ ХАРАКТЕРИСТИКИ	Модель	TLE90B	TLE105	КОЛЕСА	Размер шин	14.00-R25	16.00-R25	
	Марка	Tonly	Tonly		Размер дисков	10.0-25	11.0-25	
	Колесная формула	6 x 4	6 x 4		КУЗОВ	Материал / толщина дна (мм)	16	16
	Полная масса (т)	94	110			Материал / толщина заднего борта (мм)	10	10
	Номинальная грузоподъемность (т)	60	70			Материал / толщина переднего борта (мм)	10	10
	Собственная масса в снаряженном состоянии (т)	34	40			Материал / толщина бокового борта (мм)	10	10
	Размеры (мм)	9560 x 3750 x 3995 (для справки)	9984 x 3750 x 4250 (для справки)		Объем кузова (м³)	32-36 (для вскрышных пород) / 54 (для угля)	38-44 (для вскрышных пород) / 60 (для угля)	
	Колесная база (мм)	4175 + 1550	4275 + 1750		РУЛЕВОЕ УПРАВЛЕНИЕ	Модель	полностью гидравлическая система рулевого управления	
	Колея (мм)	2690 / 2468	2760 / 2630			Изготовитель / страна	Zhenjiang Hydraulics / Китай	
	Дорожный просвет (мм)	315	375			Дополнительная система торможения	гидравлический ретардер, тормозы с барабаном	
Мин. радиус поворота (м)	11	11,4	ПОДЪЕМНИК	Изготовитель / страна	HYVA / Китай	HYVA / Китай		
Макс. угол подъема кузова (°)	50	50		Время подъема (с)	до 35	до 35		
Высота подъема (мм)	3640	3840		Время опускания (с)	до 30	до 30		
Тормозной путь (м)	16	17	РАСПРЕДЕЛЕНИЕ НАГРУЗКИ	Без полезной нагрузки:				
Макс. преодолеваемый уклон (%)	35	35		Нагрузка на передний мост (кг)	12 000	13 447		
Макс. скорость (км/ч)	45	45		Нагрузка на задний мост (кг)	22 000	26 553		
ДВИГАТЕЛЬ	Модель	EM430-600		EM430-600	Полная масса (кг)	34 000	40 000	
	Изготовитель / страна	Fast / Китай		Fast / Китай	С нагрузкой:			
КОРОБКА ПЕРЕДАЧ	Модель	4E300		4E300	Нагрузка на передний мост (кг)	20 700	28 483	
	Изготовитель / страна	Fast / Китай		Fast / Китай	Нагрузка на задний мост (кг)	73 300	81 517	
МОСТЫ	Тип коробки передач	AMT	AMT	Полная масса (кг)	94 000	110 000		
	Изготовитель / страна	Hande / Китай	Hande / Китай					
	Нагрузка (т)	20 + 35 + 35	25 + 40 + 40					

Примечание: Емкость аккумуляторной батареи и объем кузова могут подбираться по условиям работы. Эти параметры приведены только для справки. Их фактические значения определяются при заказе в договоре.



**TLS**  
серия

# ПОЛИВАЛЬНЫЕ ВНЕДОРОЖНЫЕ АВТОМОБИЛИ



Для пожаротушения предусмотрен брандспойт с дальностью действия 25 м (для временной работы в качестве пожарной машины). Для полива насаждений предусмотрена возможность подготовки растворов пестицидов для опрыскивания деревьев, кустарников и газонов. Для забора воды из водоемов предусмотрен насос, закачивающий ее в цистерну автомобиля для ее перевозки к месту использования.

ОБЩИЕ ХАРАКТЕРИСТИКИ	Модель	TLS753	КОРОБКА ПЕРЕДАЧ	Модель	7DS180								
	Марка	Tonly		Изготовитель / страна	Fast / Китай								
	Колесная формула	6 x 4		Крутящий момент (Н·м)	1800								
	ОБЩИЕ ХАРАКТЕРИСТИКИ	Полная масса (т)	72	МОСТЫ	Изготовитель / страна	Hande / Китай							
		Номинальная грузоподъемность (т)	50		Нагрузка (т)	20 + 35 + 35							
		ОБЩИЕ ХАРАКТЕРИСТИКИ	Собственная масса в снаряженном состоянии (т)	22	КОЛЕСА	Размер шин	14.00-25						
			ОБЩИЕ ХАРАКТЕРИСТИКИ	Размеры (мм)		10 180 x 3340 x 3965	Размер дисков	10.0/2.0-25					
				ОБЩИЕ ХАРАКТЕРИСТИКИ	Колесная база (мм)	5075 + 1550	ВОДЯНОЙ НАСОС	Модель	80QZB60/90S				
					ОБЩИЕ ХАРАКТЕРИСТИКИ	Колея (мм)		2680 / 2500	Изготовитель / страна	Hangzhou Weilong / Китай			
						ОБЩИЕ ХАРАКТЕРИСТИКИ	Дорожный просвет (мм)	305	БАК	Размер цистерны (мм)	8100 x 3250 x 2200		
							ОБЩИЕ ХАРАКТЕРИСТИКИ	Мин. радиус поворота (м)		12,6	Толщина стенки:		
								ОБЩИЕ ХАРАКТЕРИСТИКИ		Тормозной путь (м)	12	корпуса цистерны (мм)	6
ОБЩИЕ ХАРАКТЕРИСТИКИ										Макс. преодолеваемый уклон (%)	≤ 32	запорной арматуры (мм)	6 (6 мест)
										ОБЩИЕ ХАРАКТЕРИСТИКИ	Макс. скорость (км/ч)	40	Материал
									ДВИГАТЕЛЬ		Модель	WP12G430E310	
	Изготовитель / страна										Weichai / Китай		
	Мощность (л.с. / кВт)										430 / 316		



# ПРИМЕРЫ ПРИМЕНЕНИЯ МАШИН

РОССИЯ  
Угольный карьер



КОНГО  
Медный и кобальтовый рудники



МАЛАЙЗИЯ  
Угольный карьер



ЛАОС  
Золотой рудник



ЗАПАДНАЯ АФРИКА  
Карьер



АФРИКА  
Угольный карьер



# ОГЛАВЛЕНИЕ

# ДЛЯ ЗАМЕТОК

О компании .....	01	_____
Особенности конструкции внедорожных самосвалов Tonly.....	02-03	_____
<b>    Полноприводные самосвалы</b>		
TL849 (механическая КПП).....	04-05	_____
TL859 (автоматическая КПП).....	06-07	_____
<b>    Внедорожные самосвалы с автоматической КПП</b>		
Серия TLD (TLD65, TLD90, TLD93) .....	08-09	_____
<b>    Карьерные самосвалы с механической КПП</b>		
TL855.....	10-11	_____
TL875.....	12-13	_____
TL885.....	14-15	_____
<b>    Карьерные самосвалы большой грузоподъемности</b>		
Серия TL89 (TL897, TL891) .....	16-17	_____
<b>    Карьерные самосвалы жесткой конструкции</b>		
TLD125.....	18-19	_____
<b>    Подземные самосвалы для горных работ</b>		
Серия TLK .....	20-21	_____
<b>    Электрические внедорожные самосвалы</b>		
Серия TLD .....	22-23	_____
<b>    Поливальные внедорожные автомобили</b>		
Серия TLS.....	24-25	_____
Примеры применения машин.....	26-27	_____