

SHANTUI

СДЕЛАЕМ
СТРОИТЕЛЬНЫЕ РАБОТЫ ЛЕГЧЕ

DH16B3XL

БУЛЬДОЗЕР

гидростатический привод LINDE
с электрическим управлением



ДВИГАТЕЛЬ
ОБЩАЯ МОЩНОСТЬ
ЭКСПЛУАТАЦИОННАЯ МАССА

WEICHAИ WD10G190E214
140 кВт (190 л.с.)
XL: 18400 кг

Система безопасности ROPS/FOPS
интегрированная в кабину

DN16B3XL БУЛЬДОЗЕР

ТЕХНИЧЕСКИЕ ХАРАКТЕРИСТИКИ

ДВИГАТЕЛЬ

Двигатель	Weichai WD10G190E214
Экологический стандарт	EPA Tier 2 и EU Stage 2
Полная мощность	140 кВт (190 л.с.) при 1900 об/мин
Полезная мощность	127 кВт (173 л.с.) при 1900 об/мин
Количество цилиндров - диаметр x ход поршня	6 - 126 x 130 мм
Полный объём (л)	9,7
Максимальный крутящий момент	900 Нм при 1400 - 1600 об/мин
Минимальный расход топлива (г/кВтч)	194
Система охлаждения	Механический привод вентилятора

ТРАНСМИССИЯ

Тип	Гидростатическая трансмиссия с электронным управлением, два независимых контура, адаптивная система контроля скорости и нагрузки
Рабочее давление (кПа)	44500
Скорость движения (км/ч)	
Вперёд	0 - 10
Назад	0 - 10
Максимальное теоретическое тяговое усилие (кН)	288
Поворот	Независимая работа двух гусениц на полной мощности позволяет выполнять повороты на месте и в движении под нагрузкой
Тормозная система	Многодисковая, закрытого типа
Бортовая передача	Прямозубая, планетарного типа

ХОДОВАЯ ЧАСТЬ

XL

Тип	Полужёсткая подвеска со стабилизирующим балансиром
Тип башмака	с одним грунтозацепом
Ширина колеи (мм)	2040
Ширина башмака (мм)	560
Длина пятна контакта гусеницы с грунтом (мм)	3075
Площадь пятна контакта гусениц с грунтом (см ²)	34440
Количество башмаков (шт)	43
Давление на грунт (базовая комплектация) (кПа)	52
Количество поддерживающих катков (шт)	2 (с каждой стороны)
Количество опорных катков (шт)	8 (с каждой стороны)
Шаг звена (мм)	203
Радиус разворота (мм)	4012

ЗАПРАВочНЫЕ ОБЪЁМЫ

Топливный бак (л)	432
Система охлаждения двигателя (л)	22
Система смазки двигателя (л)	24
Гидравлический бак (л)	165
Бортовая передача (л)	38 (с каждой стороны)

ЭКСПЛУАТАЦИОННАЯ МАССА

DN16B3 XL

Эксплуатационная масса (стандартная) (кг)	18400 (без рыхлителя)
Масса рыхлителя (кг)	1493

ОТВАЛ

DN16B3 XL

Тип	РАТ
Объём (ISO 9246:1988)	3,22 м ³

РАЗМЕРЫ

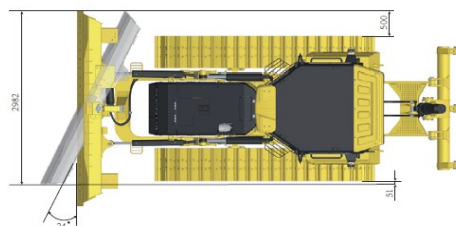
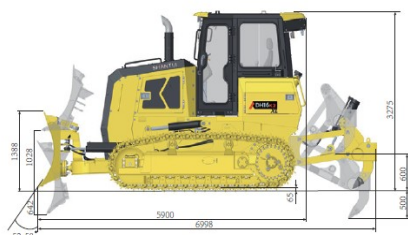
DN16B3 XL

Высота бульдозера (мм)	3275
Высота грунтозацепа (мм)	65
Дорожный просвет (мм)	370
Длина бульдозера (с рыхлителем) (мм)	6998
Длина бульдозера (с тягово-сцепным устройством) (мм)	5900
Максимальная высота подъёма отвала (мм)	1028
Максимальная глубина резания грунта отвалом (мм)	642
Угол резания отвалом (град)	55±3
Ширина отвала (мм)	3300
Высота отвала (мм)	1388
Ширина бульдозера по внешней стороне гусеничных башмаков (мм)	2600

РЫХЛИТЕЛЬ

DN16B3 XL

Тип	параллелограмм
Количество зубьев (шт)	3
Масса (кг)	1493
Максимальная глубина рыхления (мм)	500
Максимальная высота подъёма рыхлителя (мм)	600
Длина рыхлителя (при рыхлении на максимальную глубину) (мм)	1530
Длина рыхлителя (при максимальном подъёме) (мм)	1230
Ширина рыхлителя (мм)	1759
Задний угол съезда бульдозера (при максимальном подъёме рыхлителя) (град)	43
Ширина рыхления (мм)	1696
Расстояние между зубьями (мм)	800



* ТЕХНИЧЕСКИЕ ХАРАКТЕРИСТИКИ МОГУТ БЫТЬ ИЗМЕНЕНЫ ЗАВОДОМ-ИЗГОТОВИТЕЛЕМ БЕЗ ПРЕДВАРИТЕЛЬНОГО УВЕДОМЛЕНИЯ. ИЗОБРАЖЕНИЕ БУЛЬДОЗЕРА МОЖЕТ ВКЛЮЧАТЬ В СЕБЯ РАЗЛИЧНЫЕ ВАРИАНТЫ КОМПЛЕКТАЦИИ. ФАКТИЧЕСКИЙ ЦВЕТ И ВНЕШНИЙ ВИД ИЗДЕЛИЯ МОГУТ ОТЛИЧАТЬСЯ ОТ ТОГО, ЧТО ПОКАЗАНО НА РИСУНКЕ.

* СИСТЕМА БЕЗОПАСНОСТИ ROPS/FOPS ИНТЕГРИРОВАНА В КАБИНУ

SHANTUI CONSTRUCTION MACHINERY CO., LTD.

ADD: No. 58, G327 Highway Jining City, Shandong, CHINA

TEL: +86-537-2909369

FAX: +86-537-2311219

EMAIL: trade@shantui.com

WEB: www.shantui.com

SHANTUI
LET'S MAKE CONSTRUCTION EASIER