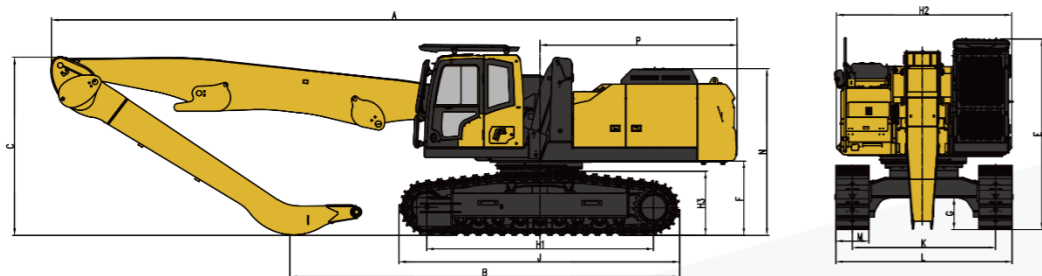


Длина стрелы (мм)	8600
Длина рукояти (мм)	6800
Общая длина (мм)	12448
В длина (транспорт) (мм)	7075
С общая высота (до верхней части стрелы) (мм)	3224
D общая ширина (мм)	3200
E общая высота (до верха кабины) (мм)	3452
Дорожный просвет противовеса F (мм)	1350
G Минимальный дорожный просвет (мм)	580
H Радиус поворота (мм)	3653
Колесная база H1 (мм)	4112
Длина шасси J (мм)	5095
K База шасси (мм)	2600
L ширина шасси (мм)	3200
Ширина башмака гусеницы M (мм)	600
N высота моторного отсека (мм)	3018
Ширина корпуса H2 (мм)	3190
P Расстояние между центром вращения и задним свесом(мм)	3580
Высота гусеницы H3 (мм)	1161

параметр производительности

Вес машины (кг)	45000
Стандартный объем ковша (захват 5 челюстной) (м³)	1,0
Номинальная мощность двигателя (кВт/об/мин)	280/2000
Высота подъема кабины (мм)	2560
Рабочее давление захвата (МПа)	28
Максимальное тяговое усилие (кН)	315
Скорость вращения (об/мин)	0-9
Скорость движения (км/ч)	0-3,0
Удельное давление на грунт (кПа)	68,3
Максимальный преодолеваемый уклон (%)	70
Гидравлическая система	положительный поток
Форма основного насоса	двойной
Максимальный рабочий объем основного насоса (мл)	2X210
Рабочее давление в системе (МПа)	34,3
Давление в системе хода (МПа)	34,3
Давление поворотной системы (МПа)	31
Пилотное давление (МПа)	3,9
Объем топливного бака (л)	620
Объем гидравлической системы (л)	420



SE450M

Граббер



Продукт постоянно обновляется. Если внешний вид и технические параметры продукта в брошюре отличаются от фактического продукта, пожалуйста, обратитесь к реальному продукту. Мы оставляем за собой окончательное право.

SHANTUI



№ SE*****M***** V6

Эксплуатационная масса:

45000кг

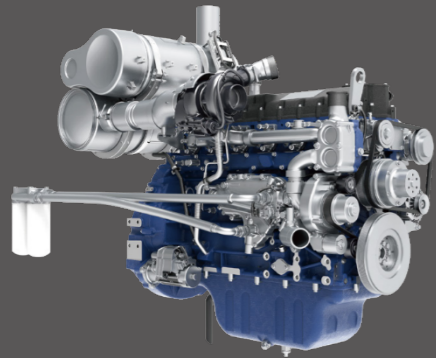
номинальная мощность:

280кВт/2000об/мин

Емкость ковша (объем лопастей):

1,0 м³

节能高效



Двигатель высокой надежности

Он использует низкооборотный двигатель с высоким крутящим моментом Weichai: высокой мощностью, тепловым КПД до 51%, высокой адаптивностью к нагрузке, хорошей экономией топлива.

Оптимальная комбинация мощности и крутящего момента и электронная система управления для строительной техники, улучшающие экономию топлива и гарантия пять лет/10 000 часов, высокий уровень обслуживания на рынке и низкие затраты на техническое обслуживание.

Оснащен трехступенчатым топливным фильтрующим элементом, защищает двигатель от длительной и стабильной работы.

Гидравлическая система

Профессионально настроенные гидравлические компоненты Linde, рабочий объем основного насоса на 15% выше конкурентов.

Гидравлическая система с принудительным потоком, высококачественные гидравлические компоненты, плавная работа и согласованное действие.

Компьютерный анализ моделирования работы оптимизирует трубопроводную систему, снижает противодействие возврата масла, улучшает силу захвата и эффективность работы в тяжелых условиях.

Эффективная работа

машина оснащена профессиональным захватным устройством, который может эффективно увеличить рабочий радиус и повысить эффективность работы. Двойной гидроцилиндр установлен под стрелой, что может улучшить силу захвата и скорость подъема рукояти и стрелы в процессе штабелирования. Новая подъемная конструкция, высота подъема кабины составляет более 2,5 м, что делает обзор шире, а эффективность работы значительно повышается.



安全可靠 и комфортно

Совершенно новая кабина

Совершенно новая кабина, интеллектуальные технологии.

10,1-дюймовый интеллектуальный сенсорный экран

Новый, удобный интерфейс для операторов и машины

Подъемная технология

Гидравлический подъем кабины

Двухступенчатый аварийный выключатель

Подъемный двухступенчатый аварийный выключатель для предотвращения перегрузки

Функция сигнализации

Оснащен функцией звуковой сигнализации при передвижении и при подъеме.



可靠耐用

надежный и прочный

корпус повышенной прочности

Основной корпус изготовлен из высокопрочной стали,

Шлифовальный стальной лист, который повышает износостойкость



надежный корпус, двойные ряды

надежный корпус, двойные ряды



тяжелое шасси

40-тонное шасси повышенной грузоподъемности,

хорошая износостойкость, увеличенный срок службы



Противовес

цилиндр

В гидроцилиндр добавлен предохранительный клапан для предотвращения аварии

Цилиндр принимает буферную конструкцию для уменьшения удара

датчик угла

Добавлен датчик угла положения и наклона

Предотвращение опрокидывания и столкновений.



多功能属具

Рабочий орган



Грабительный

Вес машины (т)	2.12	2.3
Вместимость ковша (м³)	2	2
Объект работы	уголь, песок	руда



Сливной захват

Вес машины (т)	1,7	2.1
Вместимость ковша (м³)	1,0	1,0
Объект работы	стальной лом	стальной лом



Электромагнитный

Генератор (кВт)	20
Мощность (кВт)	17
Диаметр присоски (мм)	1600
Вес (кг)	3020 (только магнит)
Объект работы	стальной лом