

# SD20B6

**SHANTUI**  
VALUE THAT WORKS

## СЕРИЯ БУЛЬДОЗЕРОВ

ДВИГАТЕЛЬ	WEICHAI WD12G245E203
ПОЛНАЯ МОЩНОСТЬ	180 кВт (244 л.с.) при 2000 об/мин
ЭКСПЛУАТАЦИОННАЯ МАССА	18 848 кг – 21 500 кг

СДЕЛАЕМ

СТРОИТЕЛЬНЫЕ РАБОТЫ ЛЕГЧЕ



SHANTUI.SIT.OFFICIAL

**СИТ** СТРОЙИМПОРТТЕХНИКА  
+7 (495) 662-64-61 • shantui-sit.ru

## ТЕХНИЧЕСКИЕ ХАРАКТЕРИСТИКИ

ДВИГАТЕЛЬ	
Модель	Weichai WD12G245E203
Экологический стандарт	EPA Tier 2 и EU Stage 2
Полная мощность	180 кВт (244 л.с.) при 2000 об/мин
Полезная мощность	149 кВт (202 л.с.) при 2000 об/мин
Количество цилиндров – диаметр х ход поршня	6 – 126 x 155 мм
Полный объём	11,596 л
Макс. крутящий момент	1200 Н·м при 1200-1300 об/мин
Мин. расход топлива	225 г/кВтч
Система охлаждения	водяное охлаждение, механический привод вентилятора

ТРАНСМИССИЯ	SD20B6 XL	SD20B6 FL	SD20B6 WL
Тип	гидромеханическая трансмиссия, три передачи вперёд и три передачи назад, изменение направления движения и скорости с возможностью предустановки осуществляется джойстиком		
Скорость движения вперед	0-3,9 км/ч / 0-6,8 км/ч / 0-10,6 км/ч		
Скорость движения назад	0-5,0 км/ч / 0-8,6 км/ч / 0-13,4 км/ч		
Макс. теоретическое тяговое усилие	308,7 кН	338,1 кН	316,1 кН
Гидротрансформатор	трёхэлементный, одноступенчатый, однофазный с блокировкой муфты		
Коробка переключения передач	планетарная коробка переключения передач, переключение передач под нагрузкой, принудительная смазка		
Главная передача	однорядная, спирально-коническая передача, смазка разбрызгиванием		
Поворот	многоскоростная фрикционная муфта в масляной ванне, постоянно замкнутого типа, с гидравлическим управлением		
Тормозная система	многоскоростная фрикционная муфта в масляной ванне, постоянно замкнутого типа, с гидравлическим управлением		
Бортовая передача	двухступенчатая, с прямоугольной цилиндрической и планетарной шестернями постоянного зацепления, смазка разбрызгиванием		

ХОДОВАЯ ЧАСТЬ	SD20B6 XL	SD20B6 FL	SD20B6 WL
Тип	полужёсткая подвеска с балансирующей балкой и шкворнем		
Тип башмака	с одним грунтозацепом	с одним грунтозацепом	с одним грунтозацепом / треугольный
Ширина колеи	1880 мм	2050 мм	2050 мм
Ширина башмака	560 мм	560 мм / 610 мм	910 мм / 950 мм (треугольный)
Длина пятна контакта гусеницы с грунтом	2675 мм	2980 мм	2980 мм
Площадь пятна контакта гусеницы с грунтом	29 960 см <sup>2</sup>	33 376 см <sup>2</sup> / 36 356 см <sup>2</sup>	54 236 см <sup>2</sup> / 56 620 см <sup>2</sup>
Количество башмаков	39 шт. (с каждой стороны)	42 шт. (с каждой стороны)	42 шт. (с каждой стороны)
Давление на грунт (базовая комплектация)	60,5 кПа	55,2 кПа	33,2 кПа
Кол-во поддерживающих катков	2 шт. (с каждой стороны)	2 шт. (с каждой стороны)	2 шт. (с каждой стороны)
Кол-во опорных катков	7 шт. (с каждой стороны)	8 шт. (с каждой стороны)	8 шт. (с каждой стороны)
Шаг звена	203 мм	203 мм	203 мм

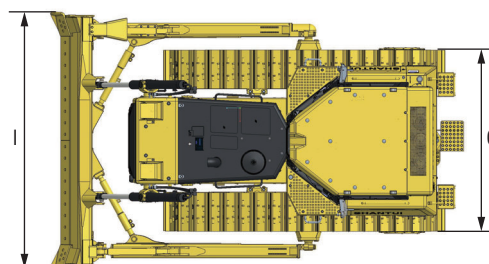
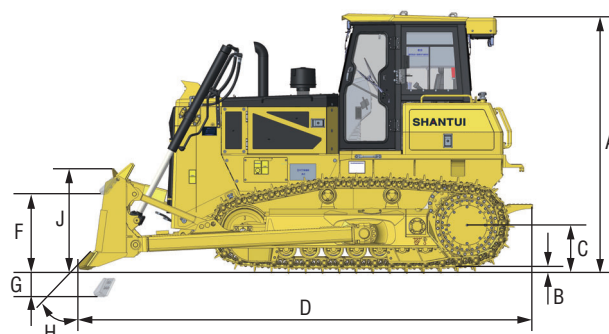
ЗАПРАВочНЫЕ ОБЪЕМЫ	SD20B6 XL	SD20B6 FL	SD20B6 WL
Топливный бак	395 л	395 л	395 л
Система охлаждения двигателя	65 л	65 л	65 л
Система смазки двигателя	24 л	24 л	24 л
Гидравлический бак ходовой части	75 л	75 л	75 л
Гидравлический бак рабочего оборудования	62 л	62 л	62 л
Бортовая передача	27 л (с каждой стороны)	27 л (с каждой стороны)	27 л (с каждой стороны)

ЭКСПЛУАТАЦИОННАЯ МАССА	SD20B6 XL	SD20B6 FL	SD20B6 WL
Без рыхлителя и ROPS/FOPS	18 848 кг	18 848 кг	21 100 кг
С рыхлителем и ROPS/FOPS	21 000 кг	21 500 кг	–
Только с ROPS/FOPS	19 248 кг	19 748 кг	21 500 кг
Масса каркаса безопасности ROPS/FOPS	400 кг	–	400 кг
Масса лесного каркаса безопасности ROPS/FOPS	–	900 кг	–

ОБЪЕМ ОТВАЛА (ISO 9246:1988)	SD20B6 XL	SD20B6 FL	SD20B6 WL
Прямой с гидравлическим переключением	4,1 м <sup>3</sup>	4,4 м <sup>3</sup>	3,7 м <sup>3</sup>
Полусферический	5,6 м <sup>3</sup>	6,6 м <sup>3</sup>	–
Прямой поворотный	–	3,7 м <sup>3</sup>	–

ГАБАРИТНЫЕ РАЗМЕРЫ	SD20B6 XL	SD20B6 FL	SD20B6 WL
A Высота бульдозера (без ROPS/FOPS)	3264 мм	3264 мм	3305 мм
A' Высота бульдозера (с ROPS/FOPS)	3305 мм	3305 мм	3346 мм
B Высота грунтозацепа	65 мм	65 мм	60 мм / 90 мм (треугольный)
C Дорожный просвет	380 мм	380 мм	380 мм
D Длина бульдозера (с тягово-сцепным устройством)	5395 мм (полусферич.) / 5189 мм (прямой)	5906 мм (поворотный) / 5363 мм (прямой) / 5524 мм (полусферич.)	5363 мм
F Макс. высота подъема отвала	1050 мм (полусферич.) / 1095 мм (прямой)	1255 мм (поворотный) / 1100 мм (прямой) / 1085 мм (полусферич.)	1066 мм
G Макс. глубина резания грунта отвалом	450 мм (полусферич.) / 439 мм (прямой)	450 мм (поворотный) / 500 мм (прямой) / 520 мм (полусферич.)	550 мм
H Угол резания отвалом	52°	34° (поворотный) / 54° (прямой) / 52° (полусферич.)	54°
I Ширина отвала	3460 мм (прямой) / 3460 мм (поворотный)	4360 мм (поворотный) / 3704 мм (прямой) / 3706 мм (полусферич.)	4038 мм
J Высота отвала	1490 мм (прямой) / 1296 мм (поворотный)	1078 мм (поворотный) / 1307 мм (прямой) / 1536 мм (полусферич.)	1100 мм
O Ширина бульдозера по внешней стороне гусеничных башмаков (базовая комплектация)	2440 мм	2660 мм	3000 мм

\* Система безопасности ROPS/FOPS – съёмный каркас.



РЫХЛИТЕЛЬ	
Тип	параллелограмм
Количество зубьев	3 шт.
Масса	1752 кг
Q Макс. глубина рыхления	595 мм
R Макс. высота подъема рыхлителя	540 мм
S Длина рыхлителя (при рыхлении на макс. глубину)	1783 мм
S' Длина рыхлителя (при макс. подъеме)	1646 мм
T Ширина рыхлителя	2080 мм
U Задний угол съезда бульдозера (при макс. подъеме рыхлителя)	32,1°
V Ширина рыхления	1900 мм
W Расстояние между зубьями	950 мм

