

# SE210W

**SHANTUI**  
VALUE THAT WORKS

ОСОБОЕ РЕШЕНИЕ ДЛЯ ПОГРУЗКИ-РАЗГРУЗКИ ГРУЗОВ ИЗ Ж/Д ВАГОНА

ЭКСКАВАТОР  
СЕРИЯ

Модель двигателя	Weichai WP7
Номинальная мощность	116 kW/2000 оборот
Эксплуатационная масса	36500 кг

LET'S MAKE  
CONSTRUCTION EASIER



SHANTUI CONSTRUCTION MACHINERY CO., LTD.

ADDRESS: No. 58, G327 Highway Jining City, Shandong, CHINA

TEL: +86-537-2909369 FAX: +86-537-2311219

EMAIL: trade@shantui.com WEB: www.shantui.com



www.shantui.com

# SE210W ТЕХНИЧЕСКИЕ ХАРАКТЕРИСТИКИ СЕРИЯ ЭКСКАВАТОРА

**SHANTUI**  
VALUE THAT WORKS

## ДВИГАТЕЛЬ

Модель	Weichai WP7
Тип	Система впрыска топлива-компоп rail, турбонаддув
Кол-во цилиндров	6
Экологический стандарт	Tier 3 / Stage III
Рабочий объем	7.47 л
Номинальная мощность	116 кВт/2000 обор.

## ГИДРАВЛИЧЕСКАЯ СИСТЕМА

Тип	Аксиально-поршневой насос
Мак. гидравлический поток	2x218 л/мин

## УСИЛИЕ КОПАНИЯ (ISO6015)

Усилие копания ковша	115 кН
Усилие копания рукоятки	92.5 кН

## КОВШ

Тип	Обратный ковш
Объем ковша	1.6 м³
Ширина ковша	1554 мм

## ХОДОВАЯ СИСТЕМА

Тип	Аксиально-поршневой мотор
Ко-во опорных катков	2x9
Ко-во поддерживающих катков	2x2
Ко-во башмаков	2x48
Ходовая скорость	3 км/ч
Тяговое усилие	287 кН

## ПОВОРОТНАЯ СИСТЕМА

Тип поворотного насоса	Пластинчато-поршневой мотор
Скорость поворота платформы	0-11.5 об/мин
Brake type Тип торможения	Механический тормоз тип сброса давления

## ЗАПРАВочНЫЕ ЕМКОСТИ

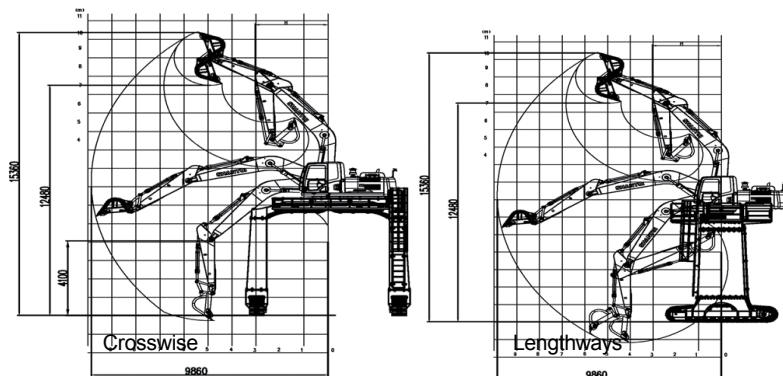
Топливный бак	340 л
Жидкость охлаждения	25 л
Моторное масло	24 л
Гидробак	250 л
Гидросистема	420 л

## ЭКСПЛУАТАЦИОННАЯ МАССА И УДЕЛЬНОЕ ДАВЛЕНИЕ НА ЗЕМЛЕ

Ширина башмака	600 мм
Удельное давление на земле	71 кПа
Эксплуатационная масса	36500kg

## ГАБАРИТНЫЙ РАЗМЕР (ММ) (Стрела: 5700 мм Рукоять: 2925 мм)

Макс. высота копания	15360
Макс. высота разгрузки	12480
Макс. дальность копания в поперечном направлении	9860
Мини. расстояние копания в поперечном направлении	4100
Макс. высота копания на вертикальное направление	15360
Макс. дальность копания на поперечное направление	9860
Макс. высота разгрузки	12480



## ГАБАРИТНЫЙ РАЗМЕР (ММ)

A	Габаритная длина	9543
B	Габаритная ширина	6840
C	Габаритная вытота	8350
D	Радиус поворота хвостовой части платформы	2853
E	Длина ходовой части	4933
F	Расстояние между осями гусеничной тележки	4030
G	Ширина колеи	5940
H	Высота пролета	5572
I	Длина пролета	5040

